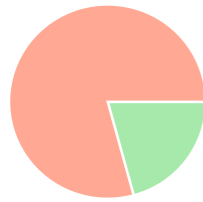


Weiterentwicklung des Salzgittersees | Salzgitter

2029
BETEILIGUNGEN



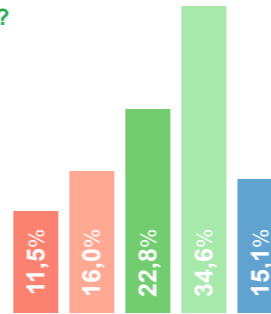
Online
79,3% | 1608



Vor Ort & eingesendet
20,7% | 1421

Wie oft sind Sie am Salzgittersee?

- fast täglich 11,5%
- ein- bis zweimal pro Woche 16,0%
- mehrmals pro Monat 22,8%
- mehrmals pro Jahr 34,6%
- sehr selten oder nie 15,1%



Und was machen Sie so?

- Schüler/ Schülerin 30,8%
- Student/ Studentin/ in Ausbildung 8,6%
- berufstätig 52,7%
- derzeit ohne Beschäftigung 1,9%
- in Rente/ Pension 6,0%

Wir würden auch gerne noch etwas zu Ihrer Lebenssituation wissen.



14,2%
als Single



21,5%
Lebens-
gemeinschaft



2,2%
WG



2,8%
alleinerziehend



59,3%
Familie



Auswertung der ersten Umfrage

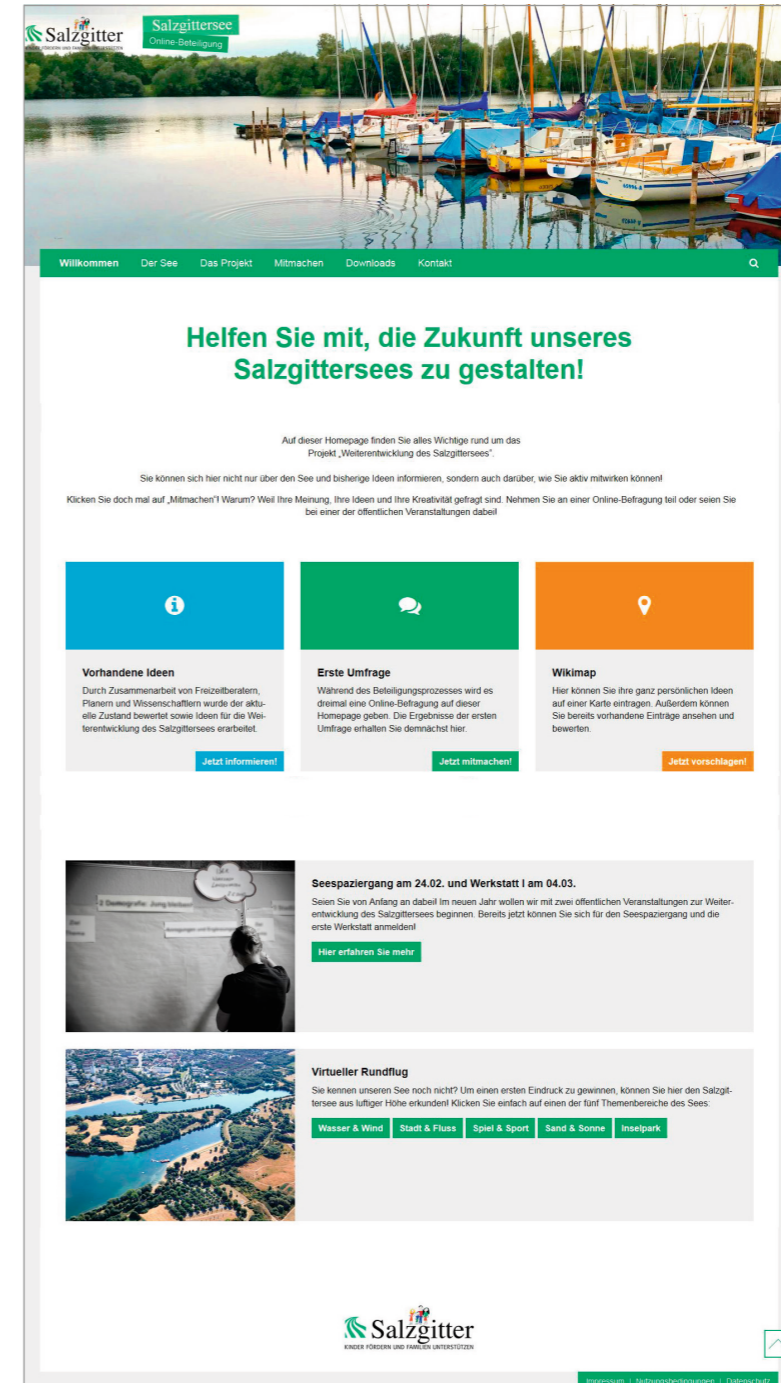


Interaktive Karte (Ausschnitt)

Auftraggeberin
Stadt Salzgitter

Zeitraum
10/2018 – 11/2019

Salzgitter
Oberzentrum | Niedersachsen
104.548 Einwohner | Stand 2022



Projekthomepage

Aufgabe

Der Salzgittersee liegt als einer von wenigen Seen in der Region unmittelbar an der Innenstadt. Er verbindet Salzgitter-Lebenstedt mit dem Stadtteil Fredenberg und der offenen Landschaft. Dabei übernimmt er die Aufgabe des wichtigsten öffentlichen Raumes der Stadt. Der Salzgittersee ist somit nicht nur irgendein Badensee, sondern das Herzstück von Salzgitter-Lebenstedt!

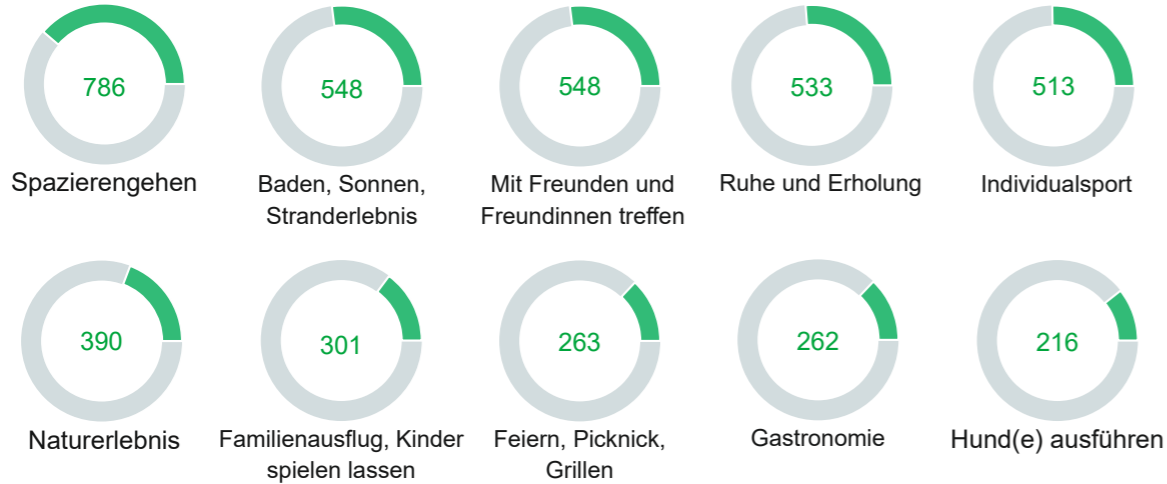
Die Stadt Salzgitter beauftragt ein differenziertes Beteiligungsverfahren zu der bereits erarbeiteten Ideensammlung „Weiterentwicklung des Salzgittersees“. Der Beteiligungsprozess wird als Voraussetzung eingestuft, um das Verständnis und die Akzeptanz des Projektes sichern zu können.

Mit den Ergebnissen des durchgeführten Prozesses liegt eine Basis für die weitere Entwicklung des Salzgittersees (225 ha Erholungsgebiet) vor.

In einem späteren Verfahrensschritt fließen die Ergebnisse der Beteiligung in ein noch zu erarbeitendes Strukturkonzept ein.

Weiterentwicklung des Salzgittersees | Salzgitter

Nennen Sie die drei wichtigsten Gründe, warum Sie (und Ihre Kinder) den Salzgittersee aufsuchen? 80,0% Antworten



Beispiel einer Auswertung (2. Umfrage)

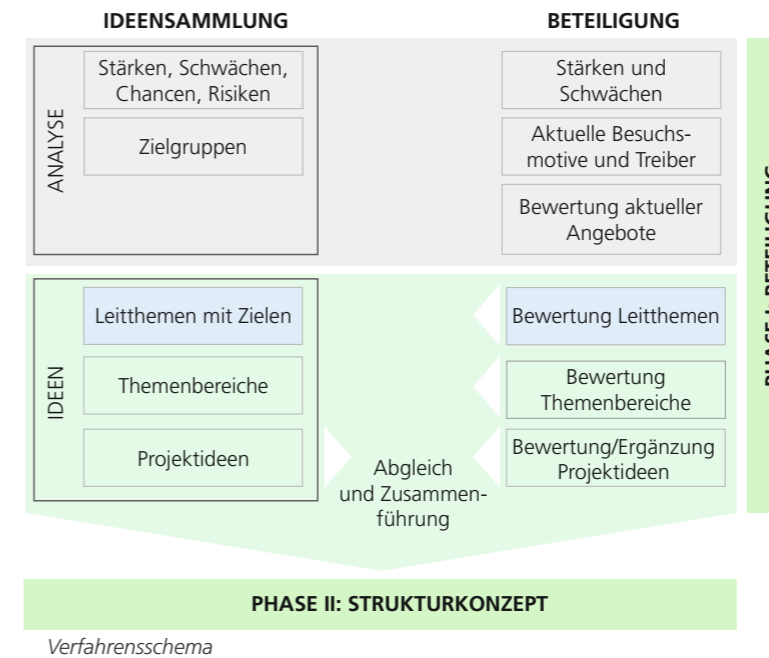


Themenaxonomie

Auftraggeberin
Stadt Salzgitter

Zeitraum
10/2018 – 11/2019

Salzgitter
Oberzentrum | Niedersachsen
104.548 Einwohner | Stand 2022



Verfahrensschema

Leistungen

- Konzeption, Vorbereitung und Durchführung des Beteiligungsverfahrens
- Projekthomepage: Gestaltung, Redaktion und Betreuung
- Onlinebeteiligung: Drei Umfragen und interaktive Karte (Wikimap)
- Interviews: Befragung vor Ort
- Workshopverfahren mit Politik und Verwaltung
- Werkstattverfahren mit Bürgern und Bürgerinnen
- Seespaziergang zur Sensibilisierung der Öffentlichkeit
- Abschlussbericht und öffentliche Präsentation der Ergebnisse

Einbindung Verwaltung und Politik

Zur Strukturierung des Prozesses wurden ein interdisziplinärer verwaltungsinterner Steuerkreis und ein politisch besetzter Lenkungskreis initiiert.

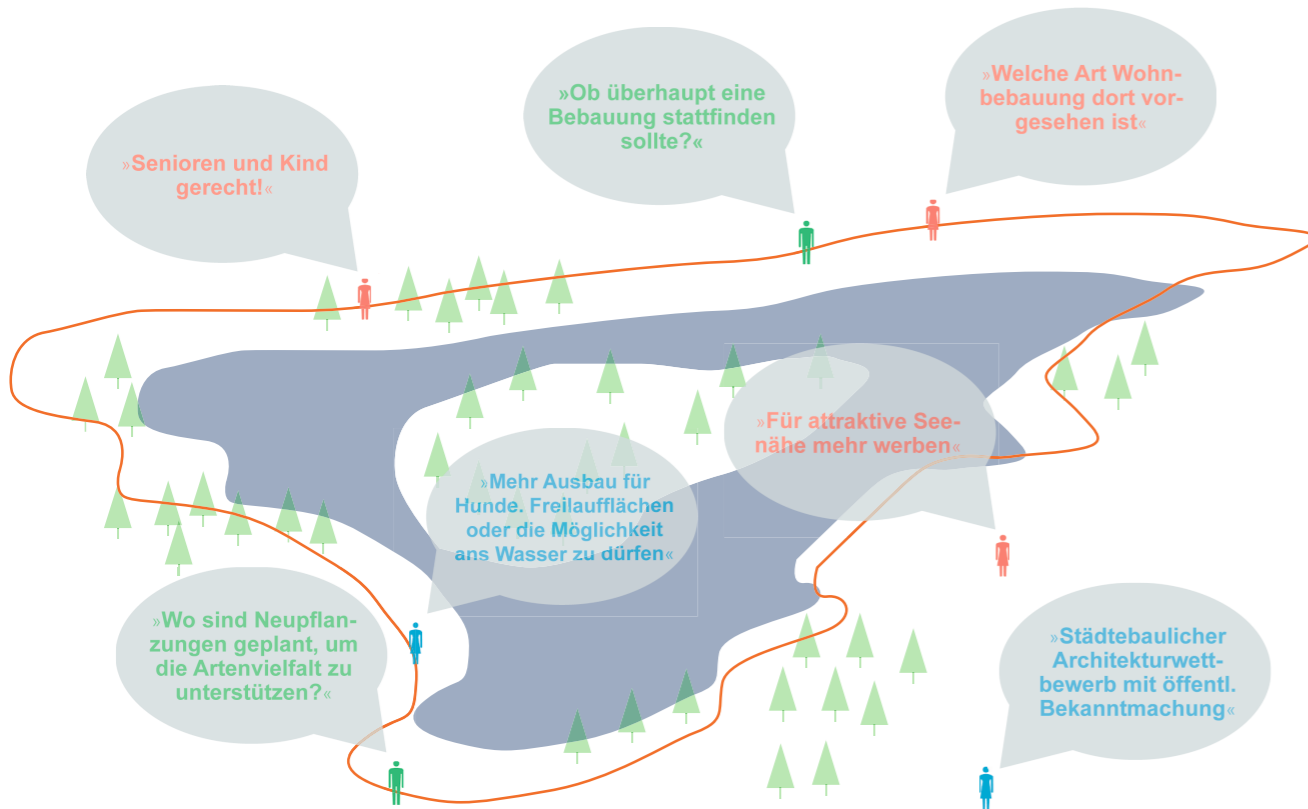
Der Steuerkreis dient der fachlichen Abstimmung und Vorbereitung der verschiedenen Beteiligungstermine.

Der Lenkungskreis dient der politischen Diskussion, Einordnung und Bewertung der öffentlichkeitswirksamen Themen und der Ergebnisse der Umfragen und Werkstätten. Der Lenkungskreis arbeitet in einem Workshopverfahren.



Schrägluftbild des Salzgittersees

Weiterentwicklung des Salzgittersees | Salzgitter



Beispiel konkreter Anregungen (Wikimap)

Öffentlichkeitsbeteiligung

Der gesamte Beteiligungsprozess ist gekennzeichnet durch eine umfangreiche, mit dem Steuer – und Lenkungsreis sorgfältig abgestimmte Vorgehensweise.

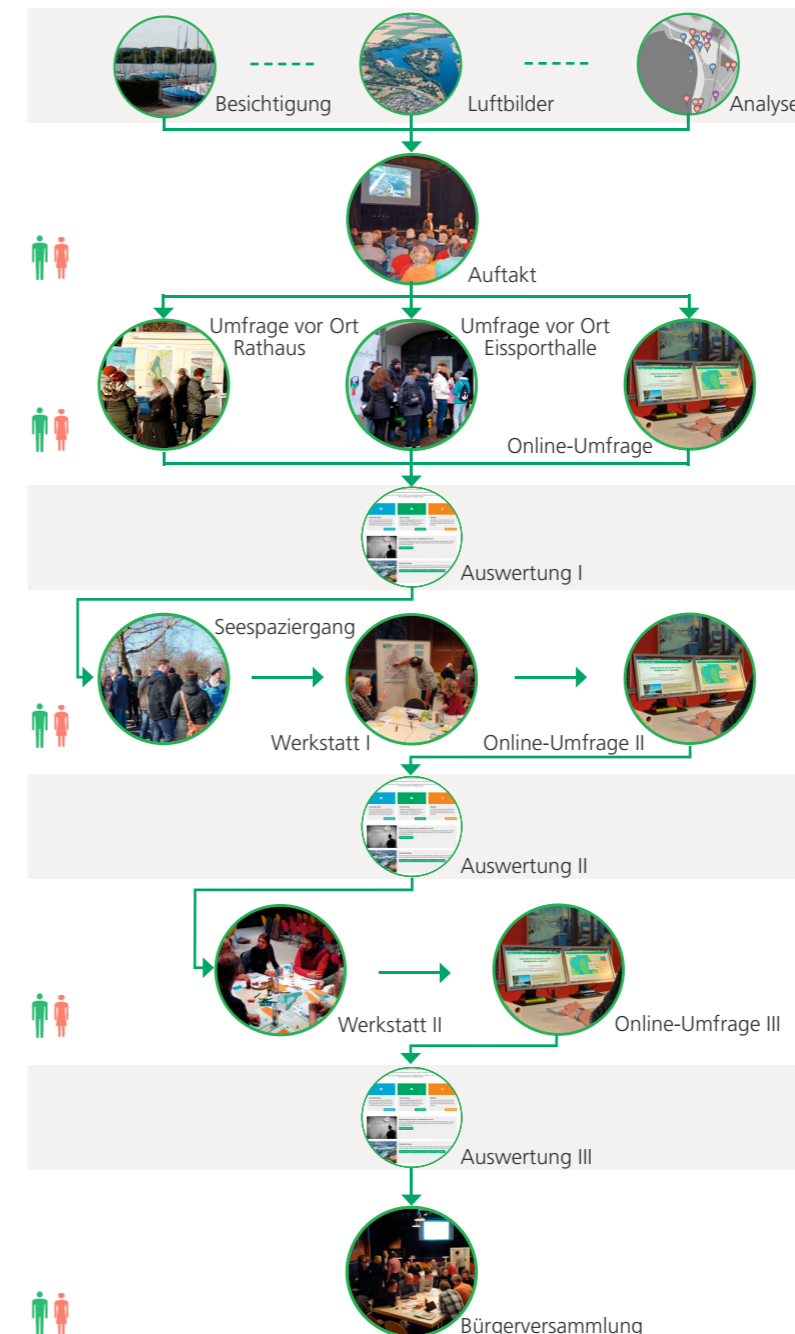
Durch verschiedene Beteiligungsformate werden die breite Öffentlichkeit in den Planungsprozess einbezogen und über 4.000 Anregungen gesammelt.

Eine große Anzahl an Wünschen, Sorgen und Anregungen der Bürger werden vorallem über die eigens initiierte Projekthomepage aufgenommen.

Auftraggeberin
Stadt Salzgitter

Zeitraum
10/2018 – 11/2019

Salzgitter
Oberzentrum | Niedersachsen
104.548 Einwohner | Stand 2022



Prozessdiagramm Öffentlichkeitsbeteiligung

Bei dieser Plattform liegt der Fokus auf dem aktiven Mitmachen und dem Austausch der Bürger untereinander.

Die interaktive Wikimap bietet beispielsweise die Möglichkeit, konkrete Vorschläge zu verorten und diese dann von anderen Teilnehmern bewerten zu lassen.

Darüber hinaus wurde die Bürgerschaft im Verlauf des Prozesses mehrfach online befragt. Dies erlaubt eine nachvollziehbare, quantitative Hierarchisierung der Vorschläge und Wünsche.

Über das digitale Medium werden unterschiedliche Altersgruppen und Bevölkerungsschichten angesprochen.

Schülerinnen und Schüler werden über Plakate in den Schulen auf die Internetbefragung aufmerksam gemacht und zur Beteiligung animiert.

Ein Stadtpaziergang um den See eröffnete die Möglichkeit sich vor Ort ein Bild zu machen und Anregungen zu geben.

Mit den Ergebnissen des durchgeführten Prozesses liegt eine Basis für die weitere Entwicklung des Salzgittersees (225 ha Erholungsgebiet) vor.