

Entwicklung des Stadtteilzentrums Drispensstedt | Hildesheim

Mehrfachbeauftragung (Empf. zur weiteren Ausarbeitung)



Längsschnitt



Lageplan



Grundriss EG

Auftraggeberin

Gemeinnützige Baugesellschaft zu Hildesheim AG

Zeitraum

05/2020 – 08/2020

Hildesheim

Oberzentrum I Niedersachsen
Bevölkerung: 103.814 | Stand 2022

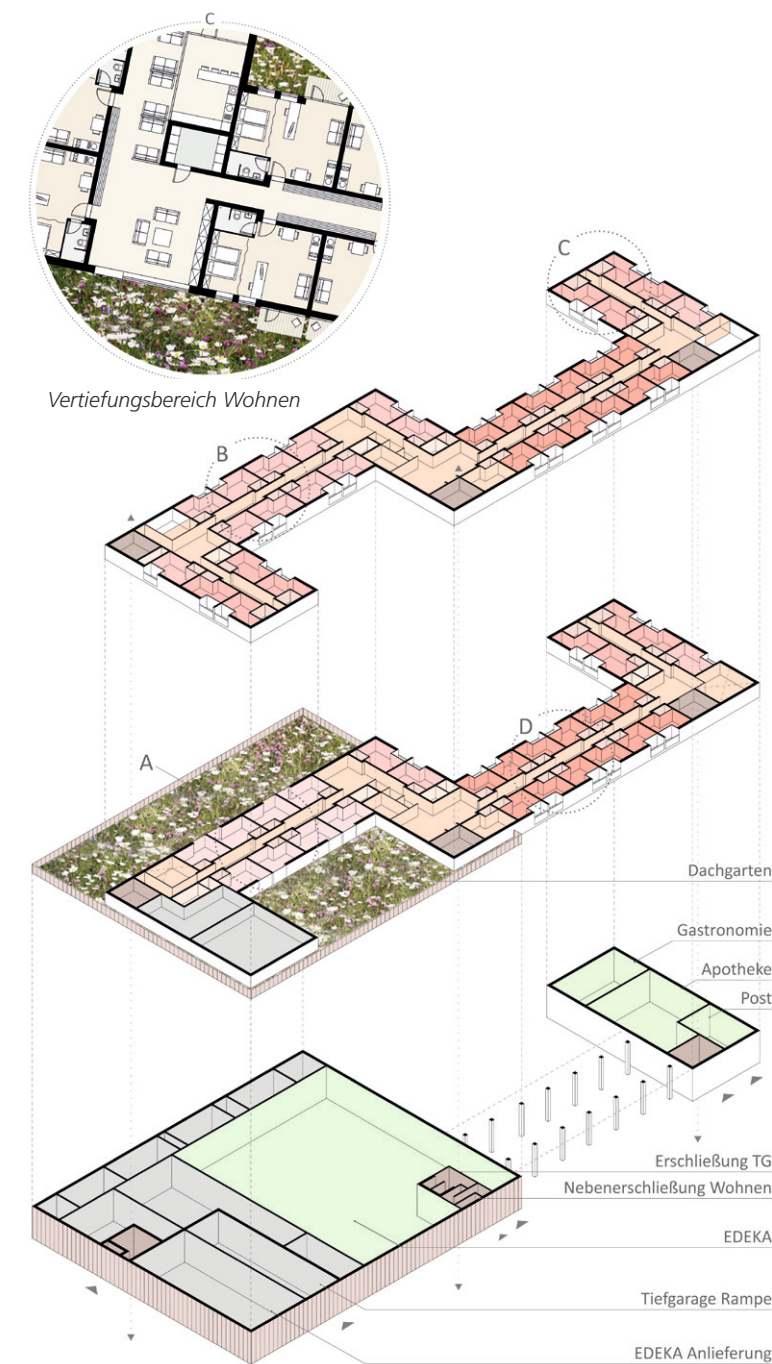
Aufgabe

Das Stadtteilzentrum in Hildesheim Drispensstedt hat, wie auch in anderen Wohnsiedlungen der 50er und 60er Jahre, seine Versorgungsfunktion eingebüßt. Es besteht nunmehr die Chance, den Stadtteil über ein insgesamt ausgebautes Zentrum mit aufzuwerten. Voraussetzung hierfür ist die Qualifizierung der öffentlichen Räume für Begegnung, Aufenthalt, Kommunikation. Durch eine Mehrfachbeauftragung wurden die Potenziale konkurrierend ausgelotet.

Wesentlich für die Neuordnung ist die baulich-gestalterische Integration eines Vollsortimenters, eines Drogeriemarktes und die Vermeidung eines durch Parkplätze isolierten Funktionsbaus. Ergänzende Angebote, vor allem auch ein Wohnungsangebot, sollen den Standort abrunden.

In Zusammenarbeit mit:

Morese Architekten,
Braunschweig



Isometrie Gebäudenutzung