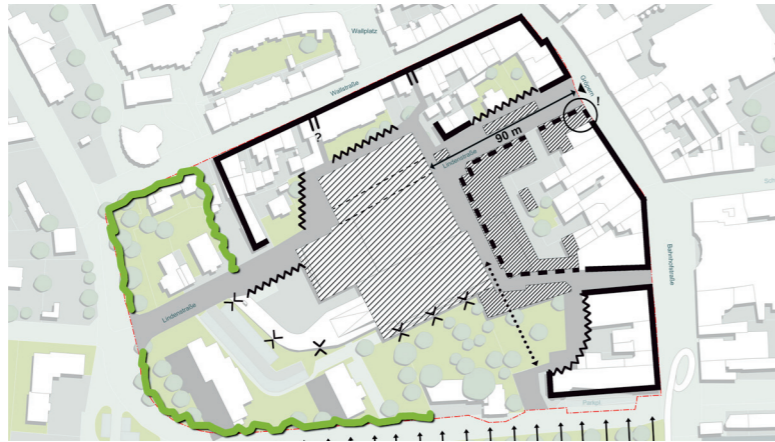


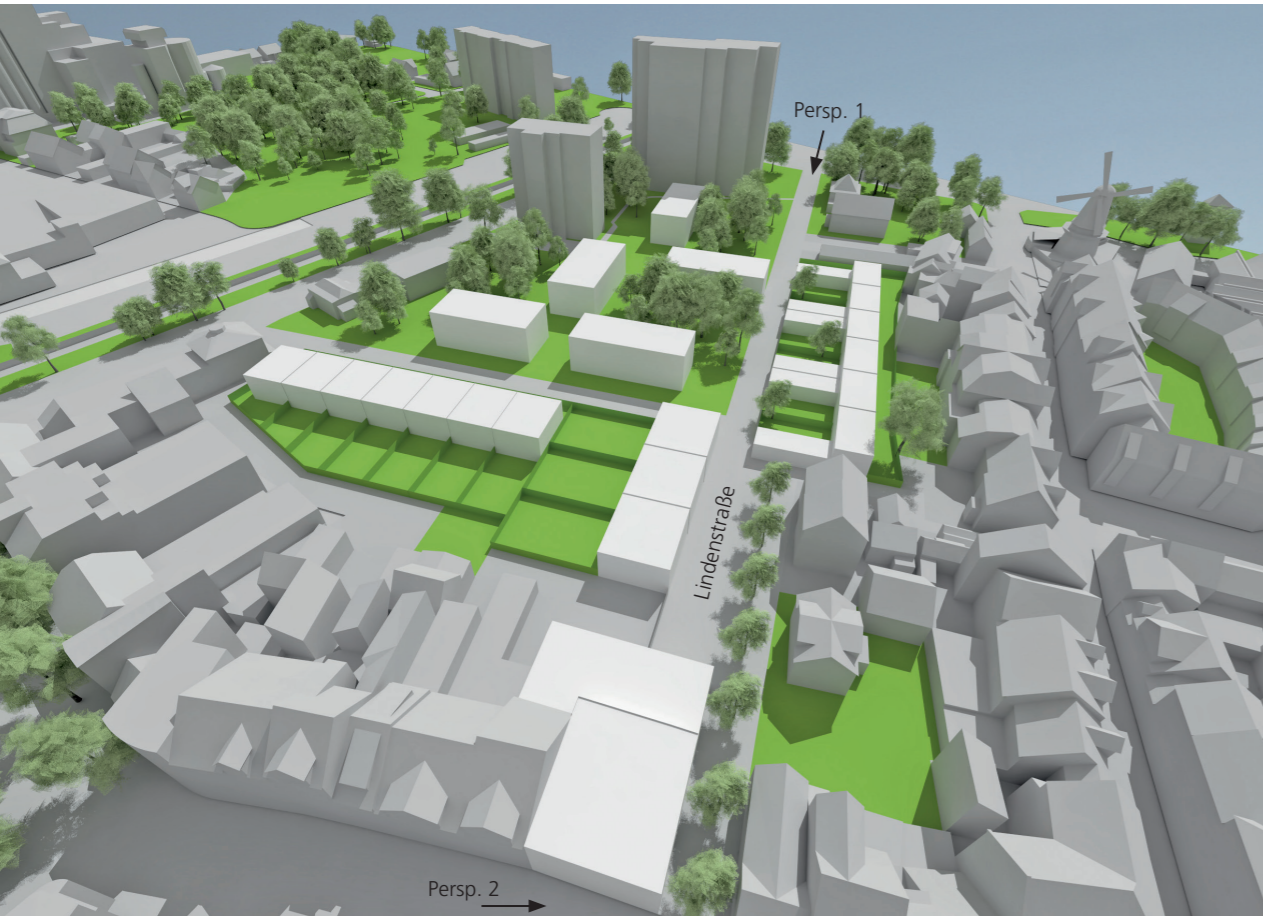
Bebauungsstudie zum City Center Peine

Aufgabe

Erarbeitung einer Städtebau-lichen Studie mit Fokus auf die Revitalisierung des Standortes und die räumliche und funktionale Integration des Gebietes in die Innenstadt.



Analyse



Ehemaliges City Center, Entwicklungsmodell 3 (Neustrukturierung)

Auftraggeber
Stadt Peine

Zeitraum
01/2012 – 12/2012

Peine
Mittelzentrum | Niedersachsen
49.000 Einwohner | Stand 2012



Bürgerbeteiligung als Stadtsparzierung mit Infotafeln im öffentlichen Raum



Perspektive 1 – Erschließung über die Lindenstraße



Perspektive 2 – Anbindung an die Haupteinkaufslage

Leistungen

- Ausloten von Entwicklungsmöglichkeiten
- Entwicklung alternativer Handlungsansätze:
Reaktivierung für Handel und attraktive Anbindung an die Haupteinkaufslage,
Entwicklung Dienstleistungen und Konzentration des Handels auf die Hauptachse und
Neustrukturierung für Wohnen und Konzentration des Handels auf die Hauptachse
- Bauliche Studien