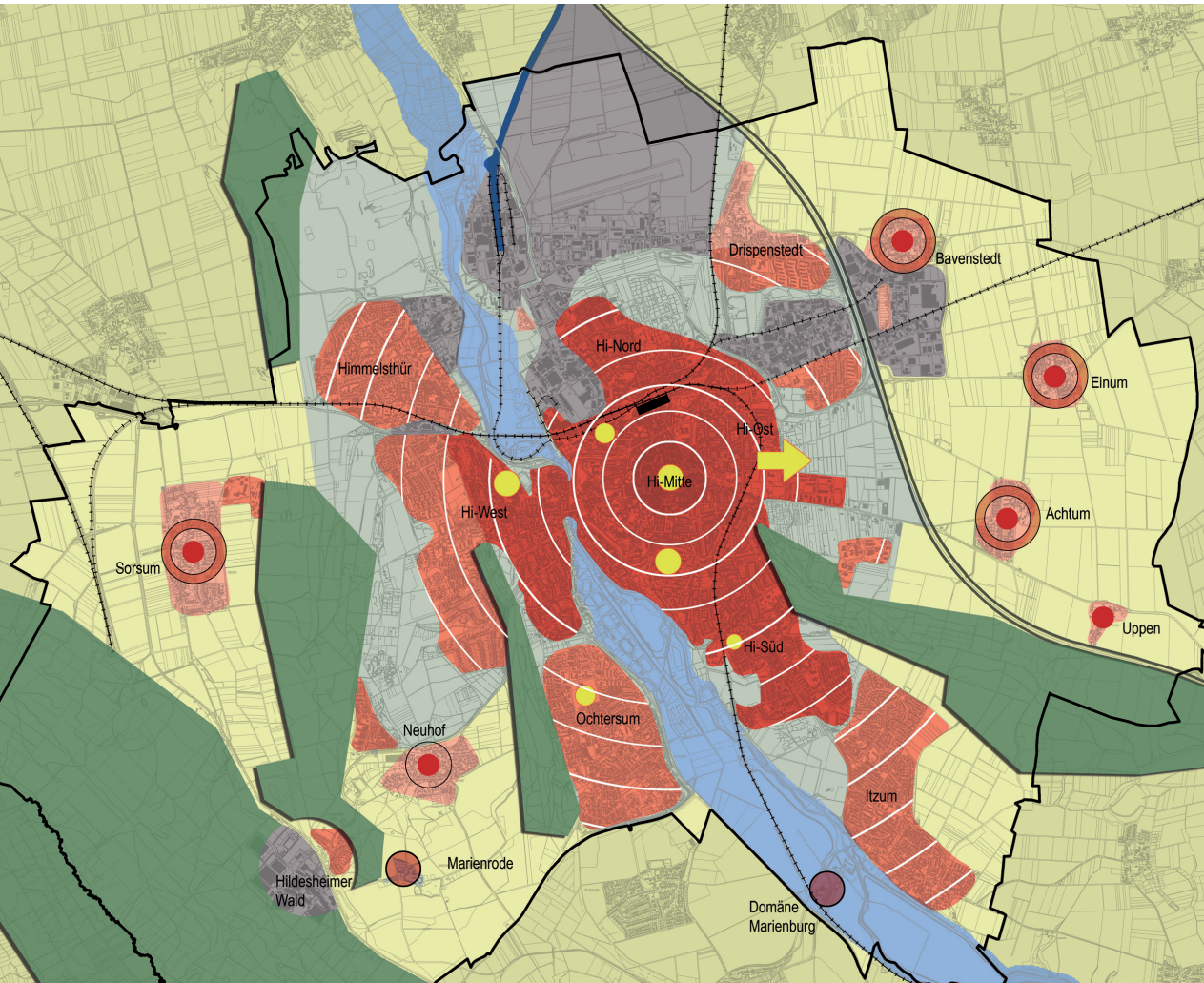


ISEK Hildesheim 2020

Vorbereitung zum Flächennutzungsplan



Leitbild Siedlungsstruktur

Aufgabe

Das Integrierte Stadtentwicklungskonzept wird im Rahmen eines »Moderativen Verfahrens« mit einer intensiven Beteiligung von Stadtverwaltung, Politik, besonders aber auch der Bürger*innen erarbeitet.

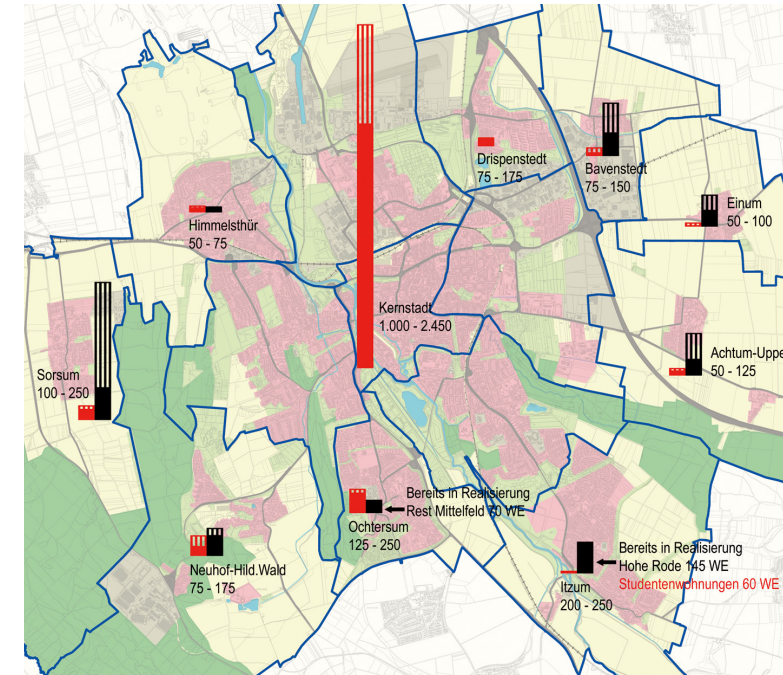
Auf Gesamtstadt- und Stadtteilebene werden parallel Entwicklungskonzepte erstellt und im Gegenstromprinzip zusammengeführt.

Dieses stadtstrukturelle Konzept dient als Grundlage zur Neuaufstellung des Flächennutzungsplanes.

Auftraggeberin
Stadt Hildesheim

Zeitraum
12/2005 – 12/2006

Hildesheim
Oberzentrum | Niedersachsen
Bevölkerung: 103.814 | Stand 2022



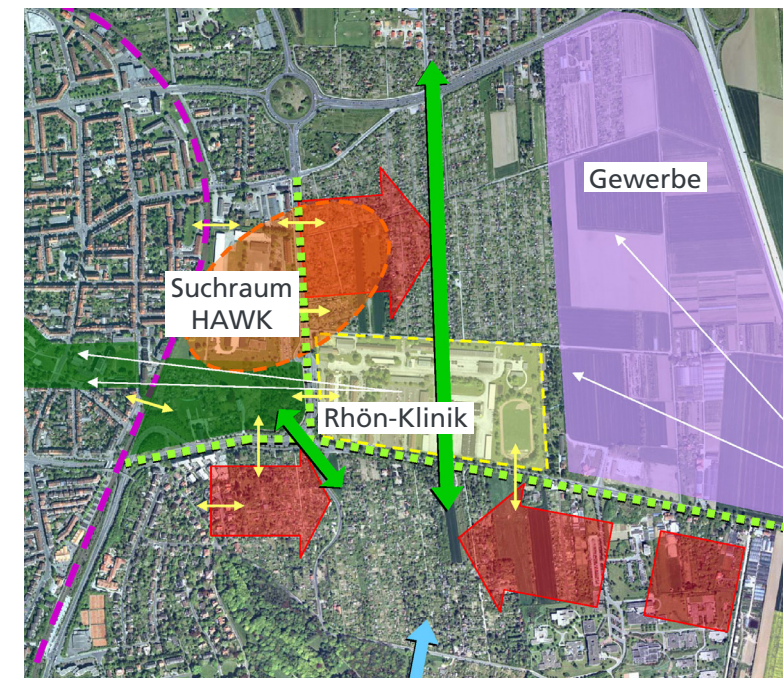
Verteilungsmodell Wohnungsbau

Leistungen

- Bestandsaufnahme, Analyse und Prognosen
- Drei oberste, politische Ziele richten die räumliche Konzeption der Stadtentwicklung aus
- Räumliche Leitbilder abstrahieren und veranschaulichen wesentliche Prinzipien von Bestand und Entwicklung
- Fachplanungen zeigen Bestand und beabsichtigte Entwicklung dieser Bereiche auf, allerdings nicht unabhängig voneinander, sondern integrativ
- Lokale Entwicklungskonzepte auf Stadtteil- und Ortsteilebene zeigen ergänzend Chancen und Handlungsempfehlungen
- Wege zur Umsetzung: anstehende weitere Planungen, Strategien und Maßnahmen
- Durchführung und Moderation des Beteiligungsverfahrens

In Zusammenarbeit mit:

Lohaus + Carl
Landschaftsarchitektur,
Hannover



Erweiterung Oststadt: Potenziale